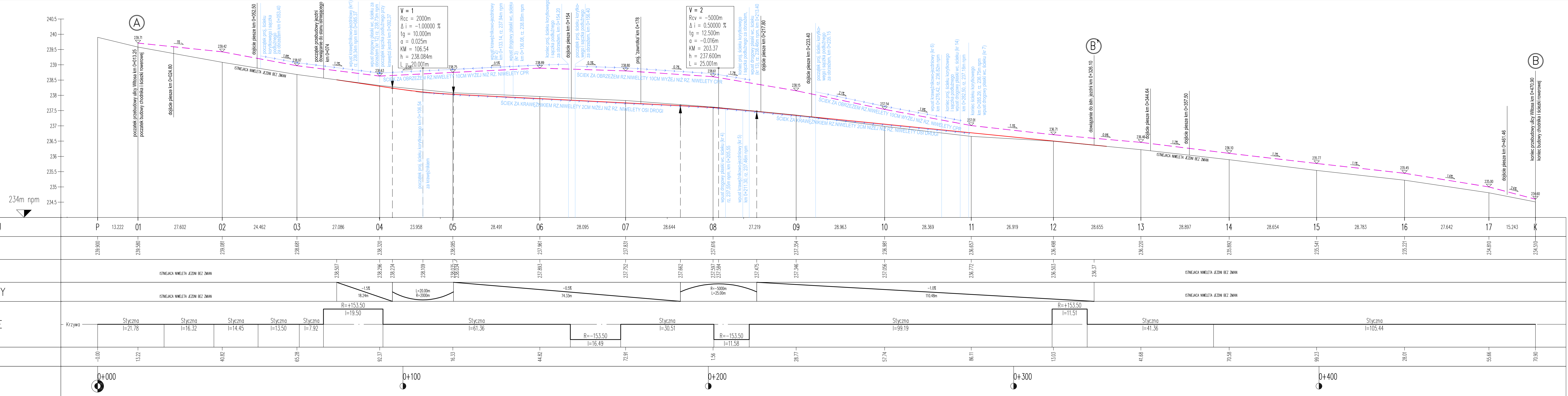


PROFI PODŁUŻNY
JEZDNI PÓŁNOCNA A
SKALA 1:500/50



LEGENDA

-  - PROFIL ISTN. TERENU
-  - NIWELETA PROJ. OSI JEZDNI
-  - STYCZNE NIWELETY
-  - PROFIL CHODNIKA I ŚCIEŻKIEROWEROWEJ
-  - PROFIL PROJ. ŚCIEKI KORYTKOWEGO

OZNACZENIA:

- V - NR ŁUKU PIONOWEGO
Rcv- PROMIEN
 Δi - RÓŻNICA POCHYLEŃ
tg - STYCZNA
a - WIERZCHOŁKOWA
KM - KM WIERZCHOŁKA
h - WYS. WIERZCHOŁKA
L - DŁUGOŚĆ ŁUKU

	d.a.-projekt		Biuro Projektów Dróg, Ulic i Mostów	
	mgr inż. Dominik Adamczyk NIP: 676-166-71-46		tel: (22) 294 92 98 biuro: 301 494 45 mbls@daa-projekt.com.pl	
	ul. Rydyłkova 44/7, 30-363 Kraków REGON: 331583657		fax: (22) 266 05 73 kasa@daa-projekt.com.pl	
INWESTOR:	GMINA MIEJSKA KRAKÓW PLAC WIEJSKICH ŚWIĘTYCH 3/4, 31-004 KRAKÓW			
TEMAT:	PRZEBUDOWA DRÓG POWIATOWEJ UL. WITOSA (KLASY TECHNICZNEJ (P)) W KRAKOWIE W ZAKRESIE BUDOWY PASA DO ZAMKNIĘCIA, CHODNIKA I SIECI ROZWIĄZANIA, KANUKU TECHNOLOGIZACJI, PRZEBUDOWY SIŁNI JAZDZINY, INST. INFRASTRUKTURY TECHNOLOGIZACJI (KANALIZACJA DESZCZOWA, SIEĆ ELEKTROENERGETYCZNA, ŚWIETLILNE, SIEĆ WODOCIĄGOWA), ODCINEK OD SKRZYŻOWANIA Z UL. HALESKĄ, ROZKŁADKA DO SKRZYŻOWANIA Z UL. WITOSA BOCZNA.			
Tytuł rysunku:	PROFIL PODŁOŻNY			
BRANŻA:	DROGI I UKSZTAŁTOWANIE TERENU		NR RYS.	SKALA
AUTOR:	PROJEKT WYKONAWCZY		2.1	1:50/500
FAZA:	mgr inż. DOMINIK ADAMCZYK upr.-nr ewid. 266/2000		PODPIS:	DATA:
WSPÓŁPRACA:	mgr inż. JAKUB KNOT upr.-nr ewid. PDK/0195/P000/14		12.2022	
SPRAWDZIEŁ:	mgr inż. JACEK SZLACHTA upr.-nr ewid. MAP/0299/P000/07			